



Fietsroute: Zemst-Hofstade-Schiplaken-Elewijt

— 33 km —



**9** Verbouwing woning  
Langestraat 41, Boortmeerbeek



**10** Nieuwbouw woning  
Lisdodeweg 1a, Schiplaken



**11** Nieuwbouw woning  
Zevenbunderweg 28, Schiplaken



**1** Verbouwing woning  
Watermolenstraat 24, Zemst



**2** Verbouwing woning  
Bergstraat 14, Zemst



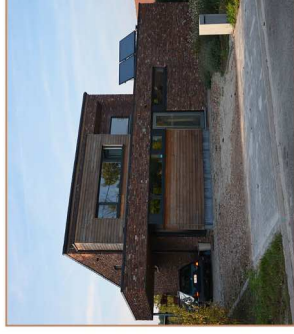
**3** Verbouwing woning  
Weverstraat 16, Zemst



**12** Verbouwing woning  
Vinnestraat 16, Elewijt



**13** Nieuwbouw woning  
Vinnestraat 1, Elewijt



**14** Nieuwbouw woning  
Lange Ravestraat 55, Elewijt



**4** Nieuwbouw appartementen  
Dorpstraat 33, Zemst



**5** Verbouwing woning  
Weerstandersstraat 18, Hofstade



**15** Verbouwing woning  
Kampenhoutsebaan 76, Elewijt



**16** Nieuwbouw woning  
Kampenhoutsebaan 4, Elewijt



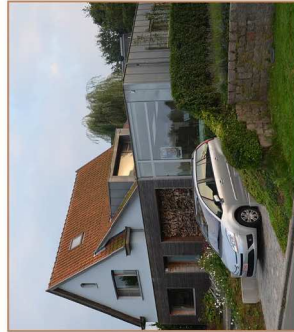
**17** Nieuwbouw woning  
Pater Penninckxstraat 27, Elewijt



**6** Nieuwbouw woning  
Weerstandersstraat 20, Hofstade



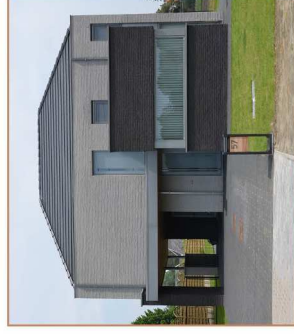
**7** Verbouwing woning  
Eilandstraat 13, Hofstade



**8** Verbouwing woning  
Vaartdijk 61, Hofstade



**18** Nieuwbouw woning  
Tuilstraat 8, Elewijt



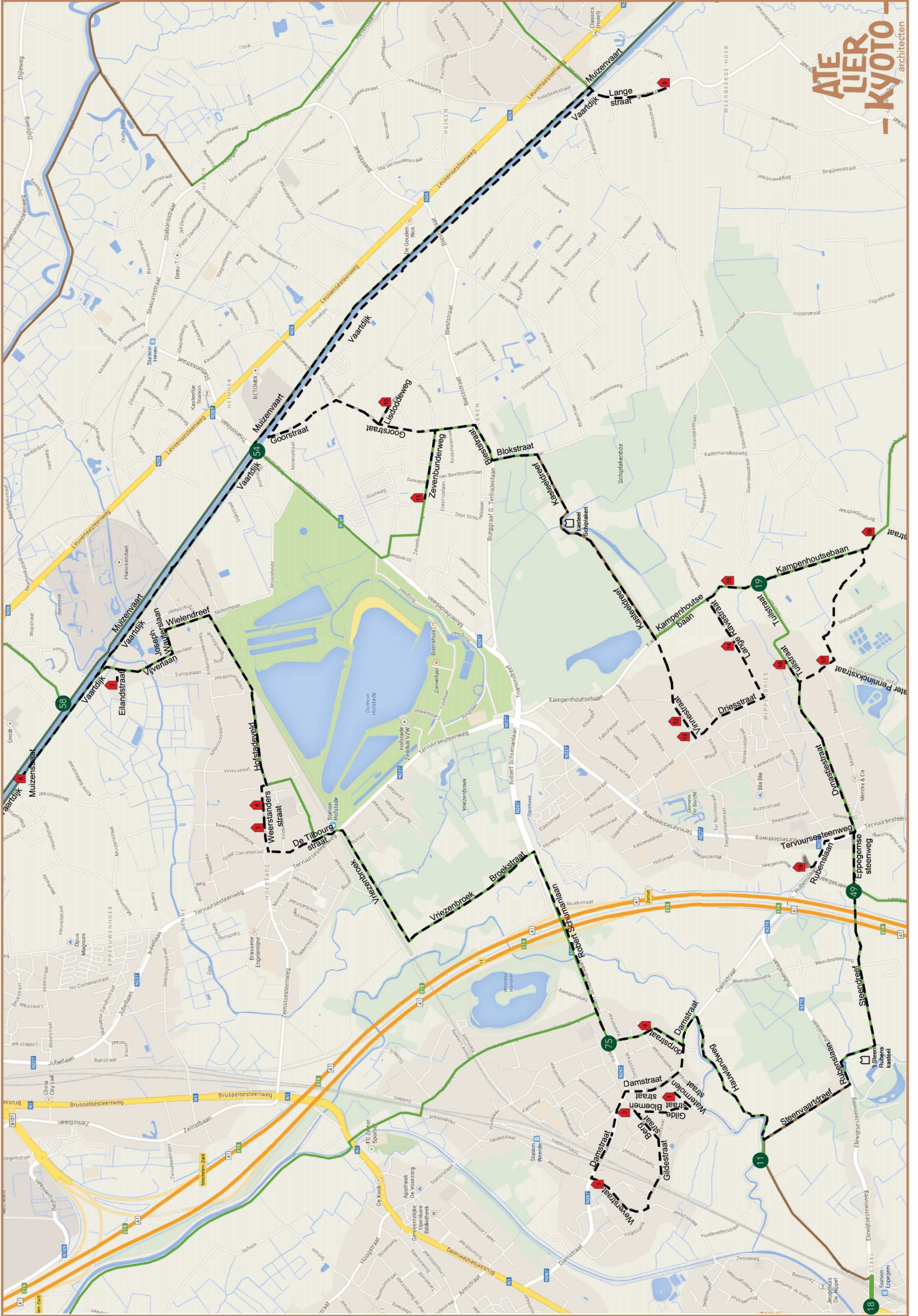
**19** Nieuwbouw woning  
Waarsebaan 57, Elewijt



ATE  
LIER  
- KYOTO -  
architecten

GELIEVE DE PRIVACY VAN DE  
BEWONERS TE RESPECTEREN

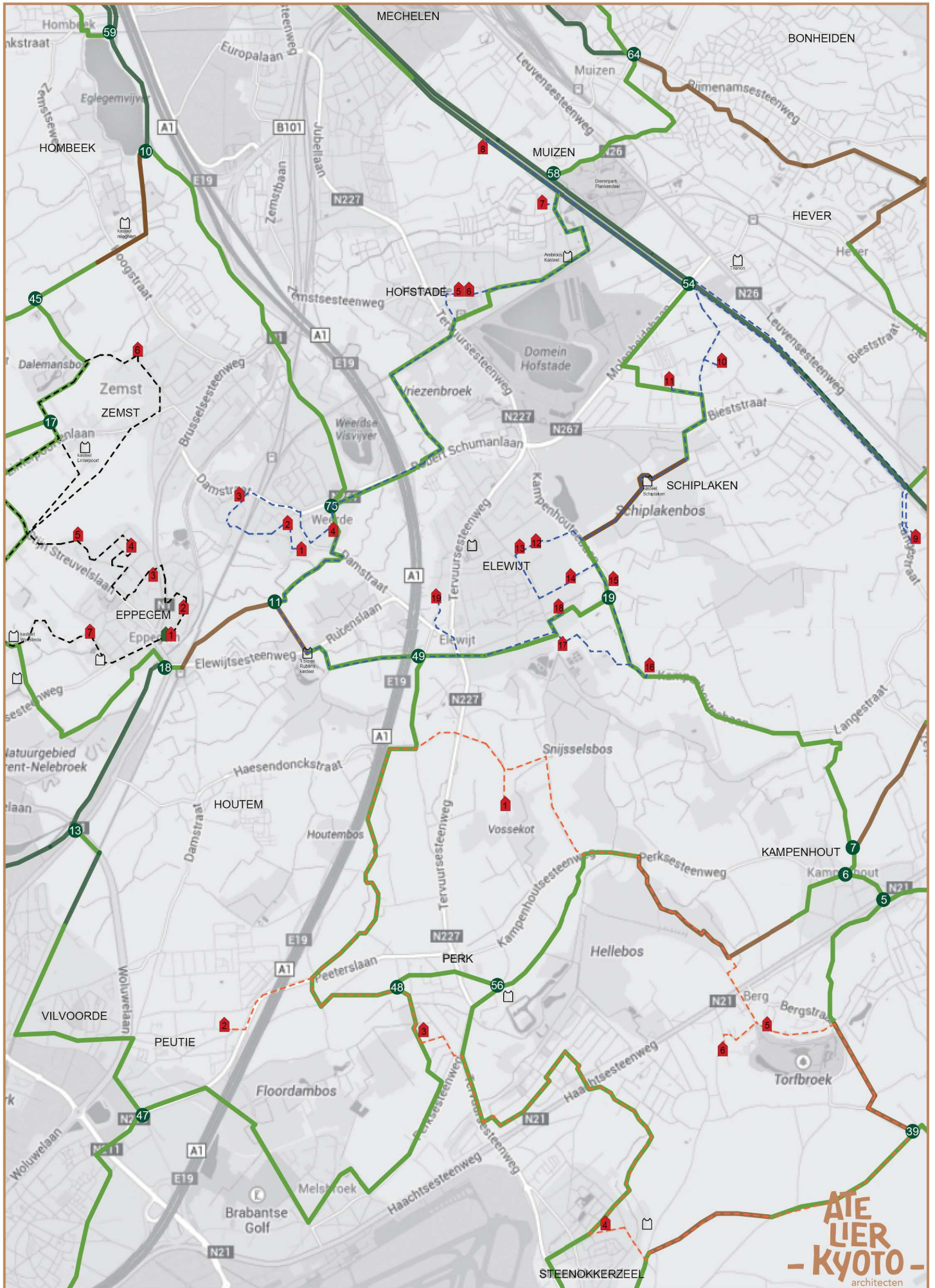








Architectuur fietsroutes  
- Atelier Kyoto -







# Fietsroute 1: Eppegem-Zemst - 12,5 km -



**1** Verbouwing appartementen  
Cardijnstraat 11, Eppegem



**2** Nieuwbouw woning  
Jagers te voetlaan 26, Eppegem



**3** Nieuwbouw woningen  
Korporaal Trésigniesstraat 4-6, Eppegem



**4** Nieuwbouw woning  
Kompenhofstraat 15, Eppegem



**5** Nieuwbouw woning  
Kompaartveld 25, Eppegem-Zemst



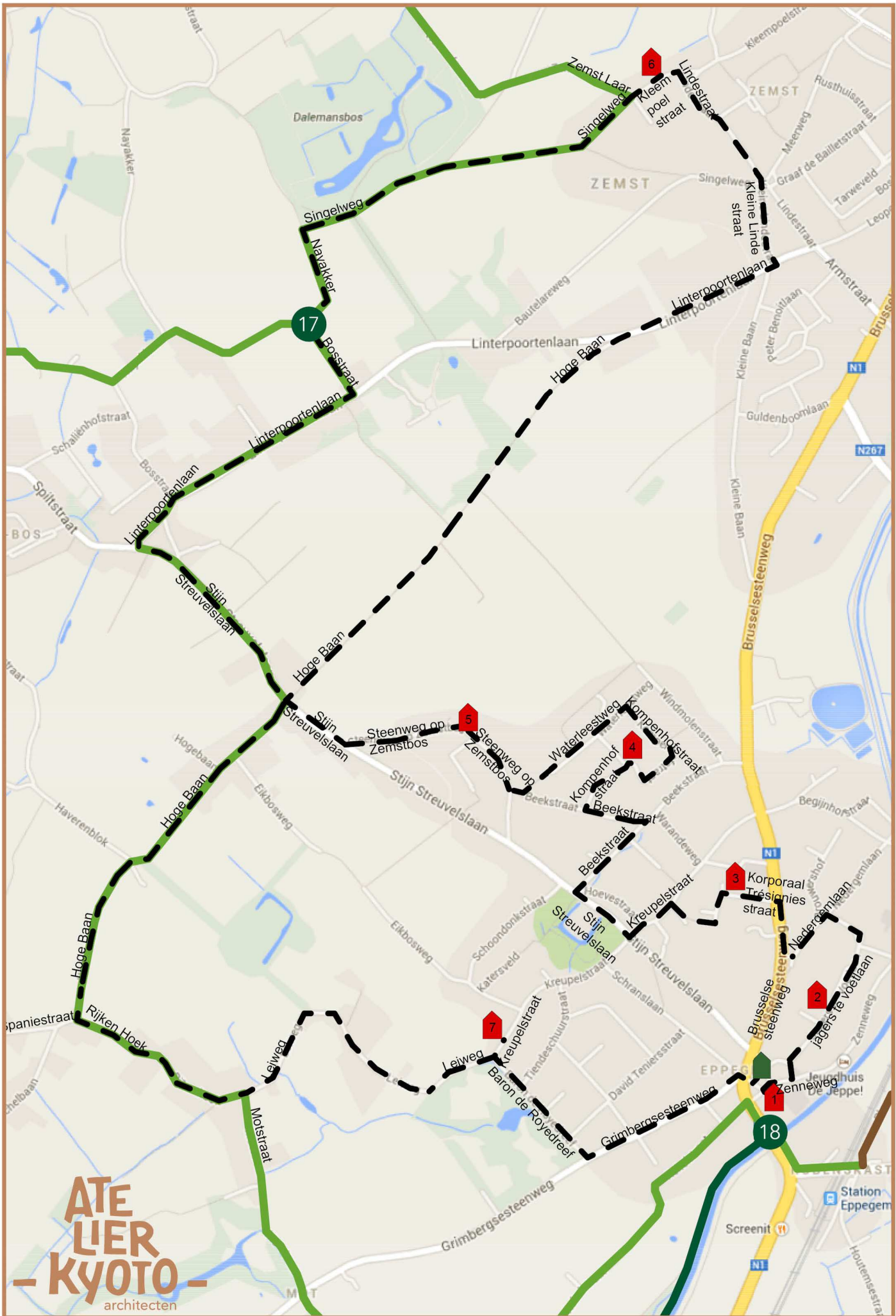
**6** Verbouwing woning  
Kleempoelstraat 72, Zemst



**7** Verbouwing woning  
Kreupelstraat 121, Eppegem



**ATE  
LIER  
- KYOTO -**  
architecten



**ATE  
LIER  
- KYOTO -**  
architecten